

HerzNetz  Köln

# Übersicht



- o Hintergrund
- o Philosophie
- o Struktur
- o Prozesse
- o Qualitätsmanagement
- o Ergebnisse
- o Perspektiven

## Hintergrund Herzinsuffizienz



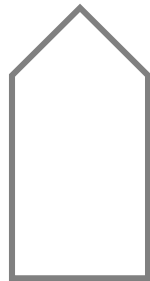
- Prävalenz 3% Gesamtbevölkerung
- 1,3 Neuerkrankungen / anno
- Leitlinienadjustierte Therapie <60%
- Patientencompliance <60%
- Rehospitalisierungsrate / anno 40%
- Häufigste Klinikeinweisungsdiagnose
- Klinikkosten ~ 70% Gesamtkosten
- Gesamtkosten 2,9 Mill. € (2006)

# Strukturierte Versorgung

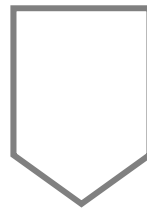
Compliance



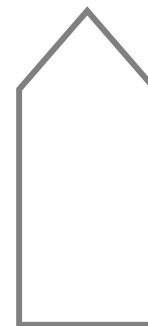
Leitlinien-  
nähe



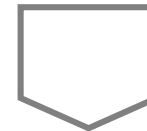
Rehospita-  
lisierung



Lebens-  
qualität



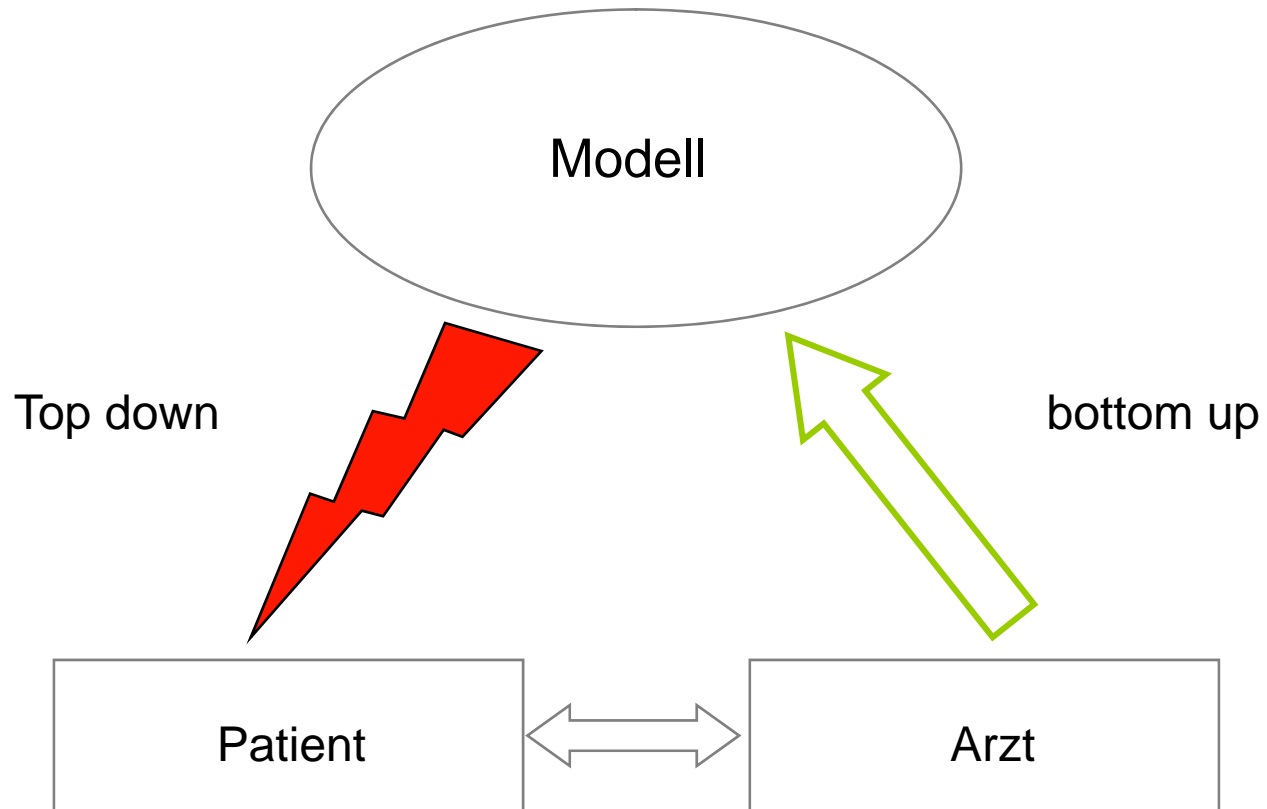
Kosten



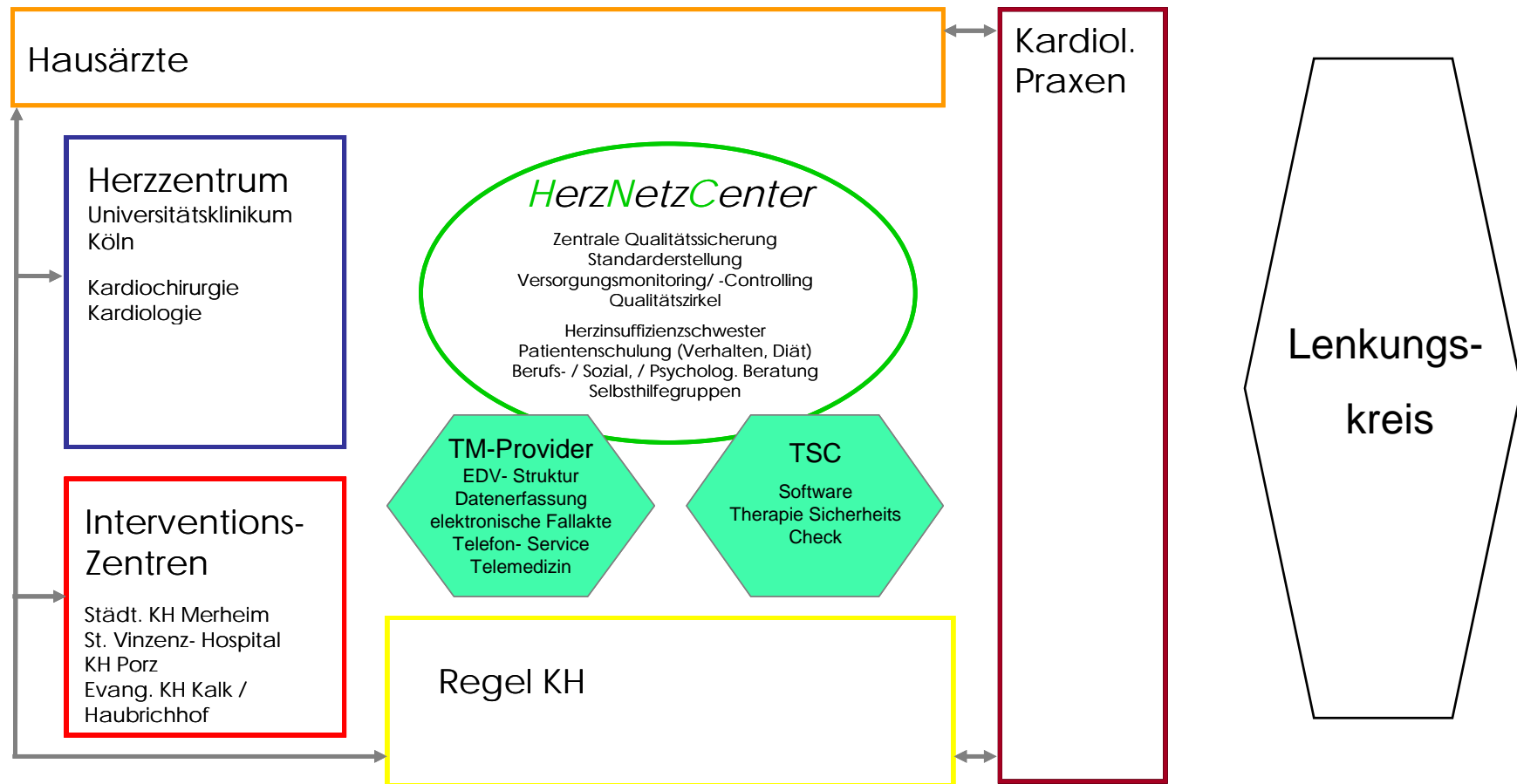
# Philosophie



- Patientenfokussiert
- Arztzentriert
- Bedarfs- und ressourcenorientiert
- Qualitätsgeführt



# Struktur



- Symptomatische Patienten NYHA II-IV mit objektivierter systolischer Herzinsuffizienz (EF <50%), oder
- echokardiographisch objektivierter diastolischer Herzinsuffizienz
- Asymptomatische Patienten mit objektivierter systolischer dysfunktion (EF <50%)
- Alter >14 Jahre

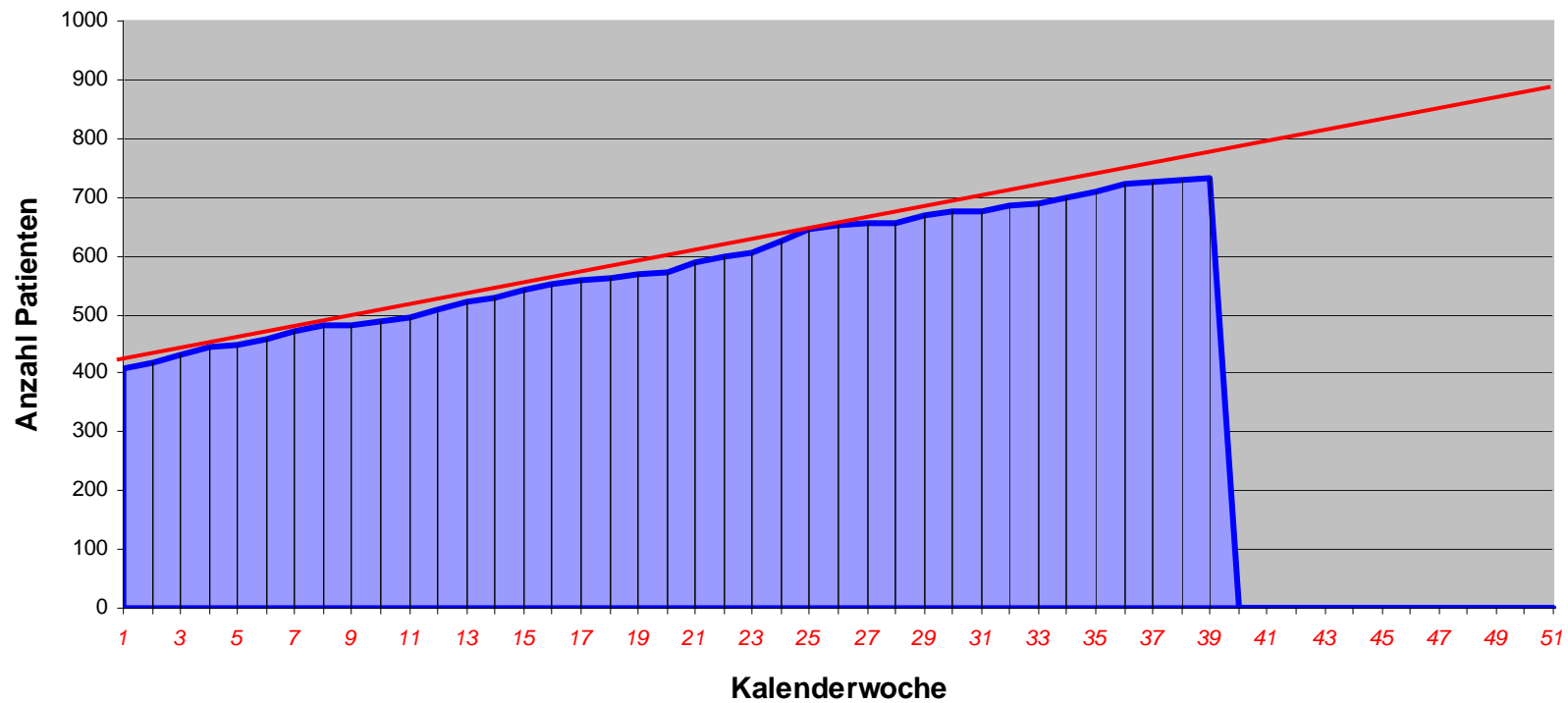
## Struktur aktuell



- 5 kardiologischen Kliniken
- 14 kardiologische / 223 hausärztliche Praxen
- 288 Ärzte
- 753 Patienten
  - 65% NYHA III / IV
  - 80% systolische HI
  - 75% Komorbiditäten

# Einschlussdynamik

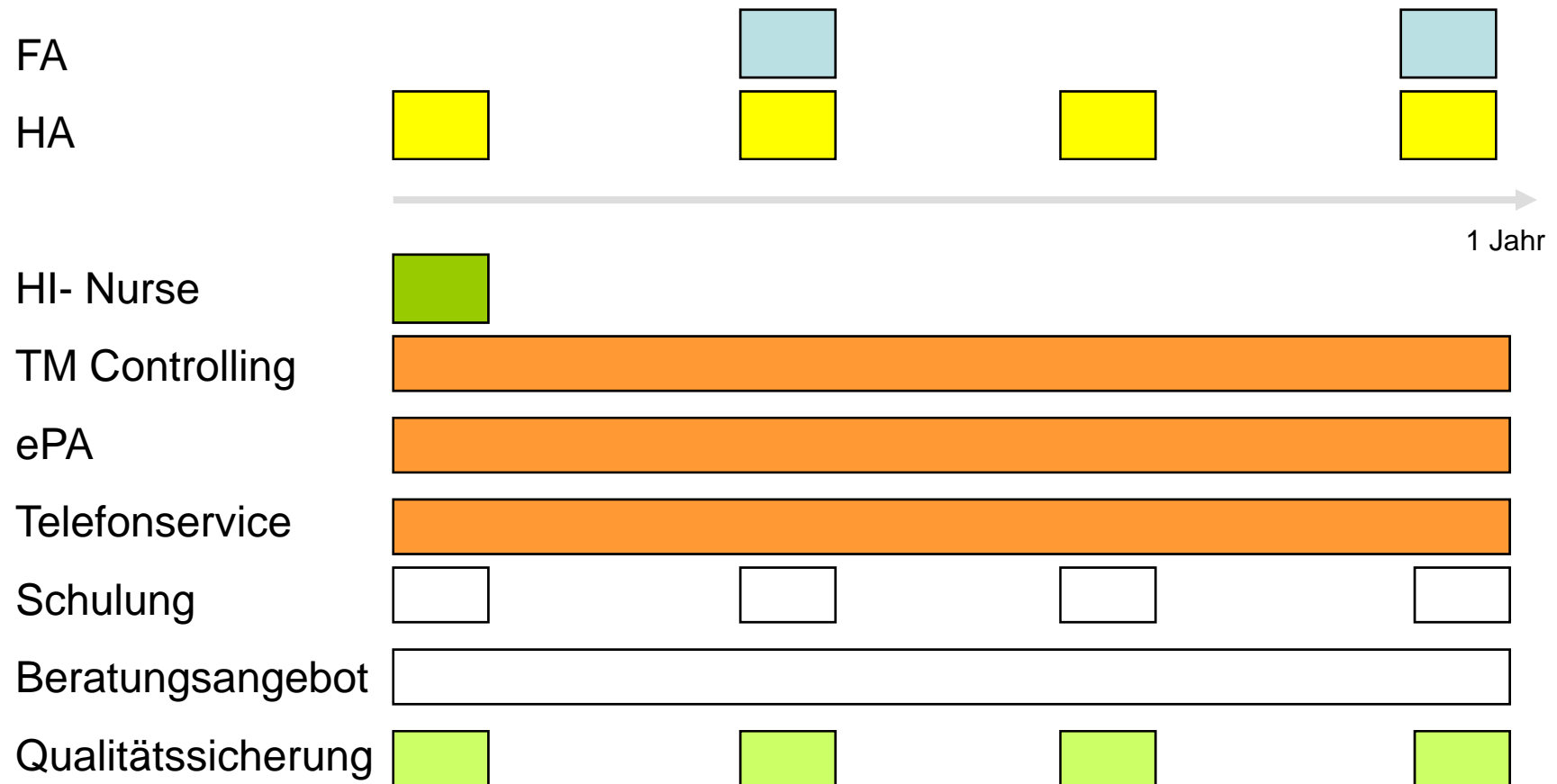
Patientenrekrutierung



# Prozesse NYHA III



Kontrollen:



TM = Telemedizin (Waage, RR, EKG)

Telefonservice 24h/365 Tage, SOP- gestützte Notfallintervention

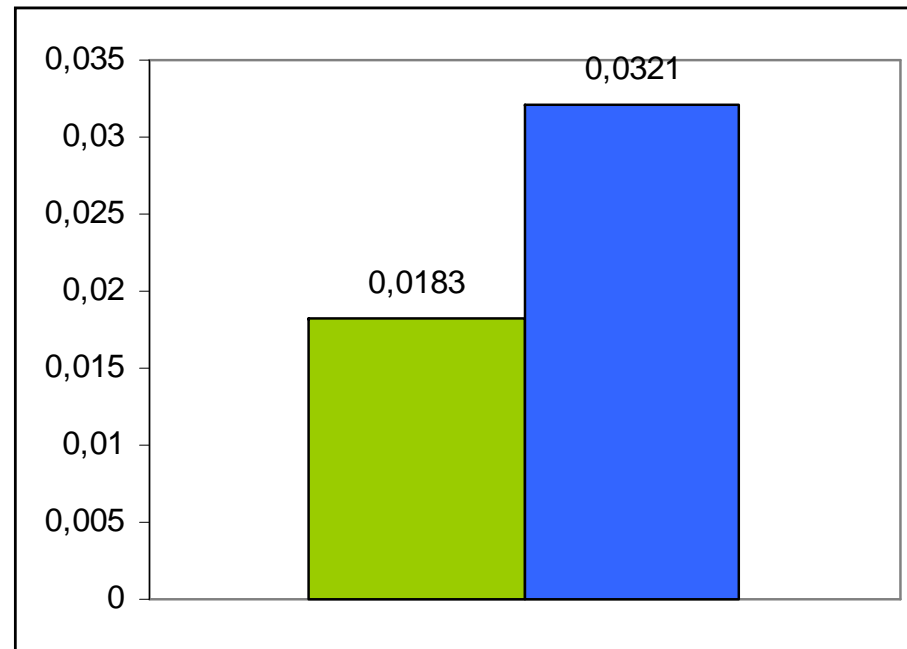
# Qualitätsmanagement



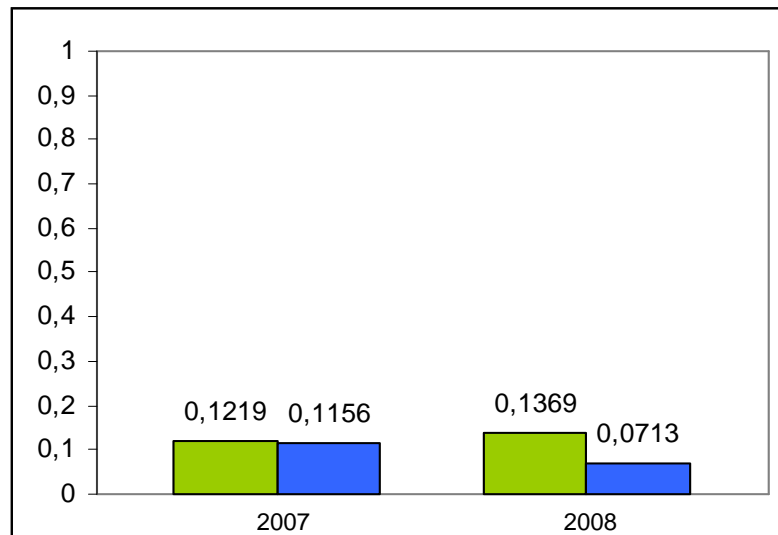
- o Indikatoren gestützt
  - Prozessqualität
  - Therapiequalität
  - Ergebnisqualität
  
- o Externe Evaluation

# Ergebnisse

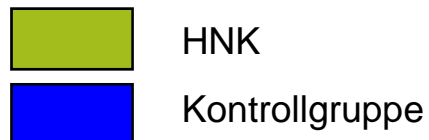
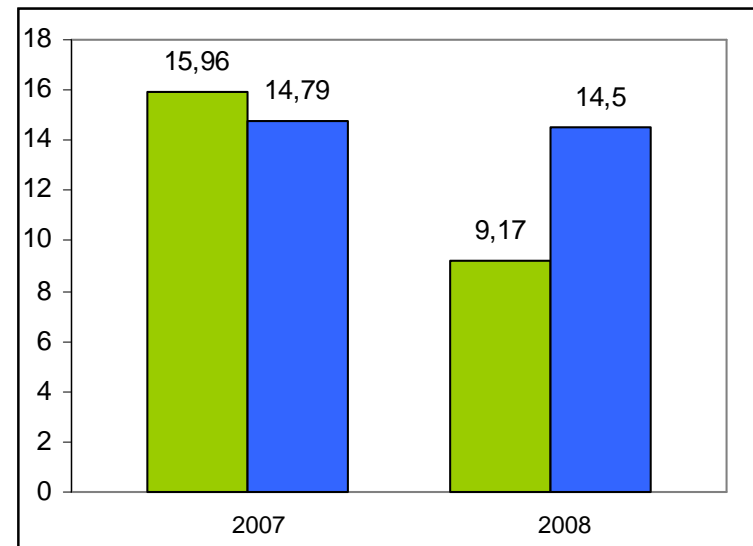
## Mtl. Sterblichkeitsrate



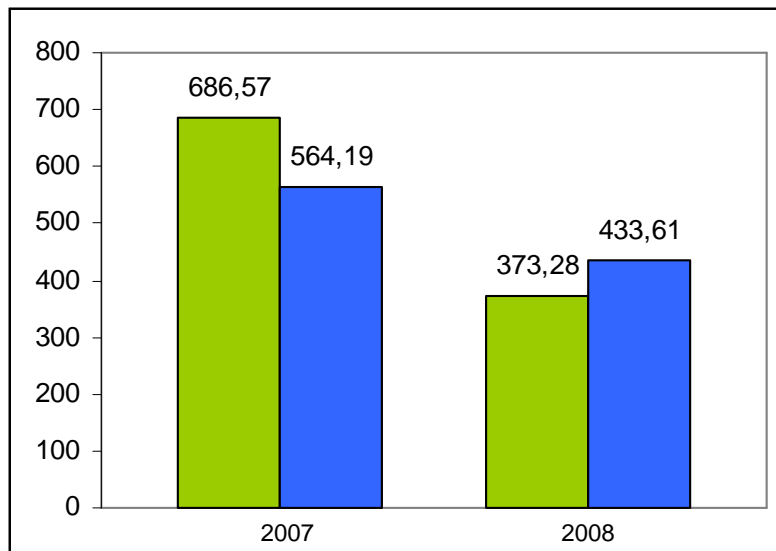
## Mtl. Rehospitalisierungsrate



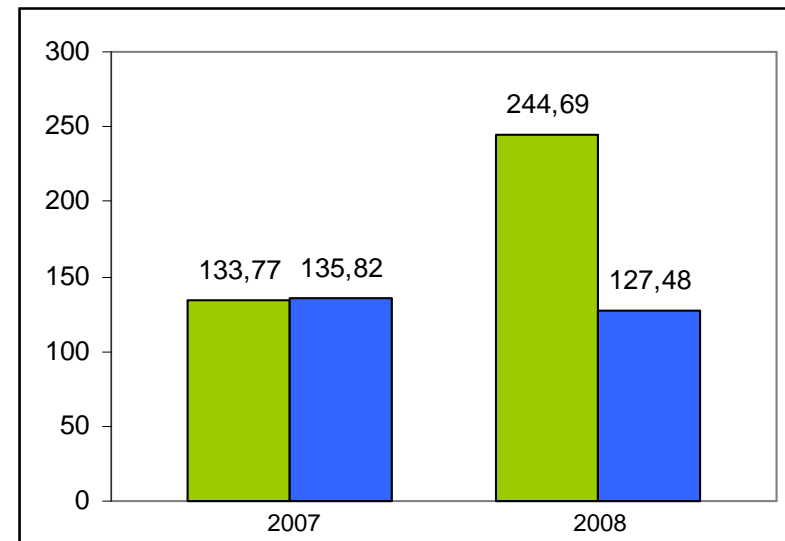
## Verweildauer



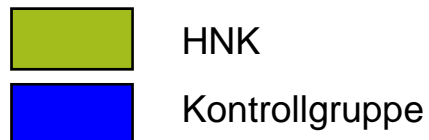
## Mtl. Fallkosten



## Mtl. Medikamentenkosten

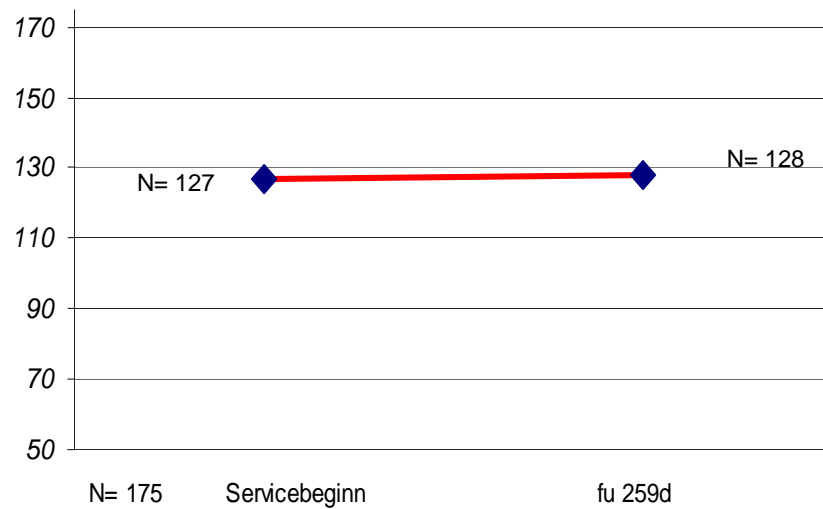


Wasem 2009

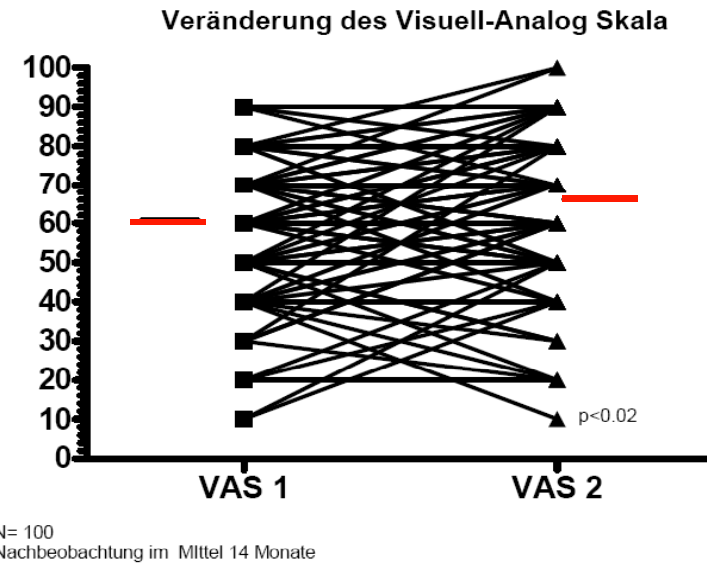


# Ergebnisse

## Entwicklung Medikation (ACE/AT1 + $\beta$ -Blocker + Diuretikum)

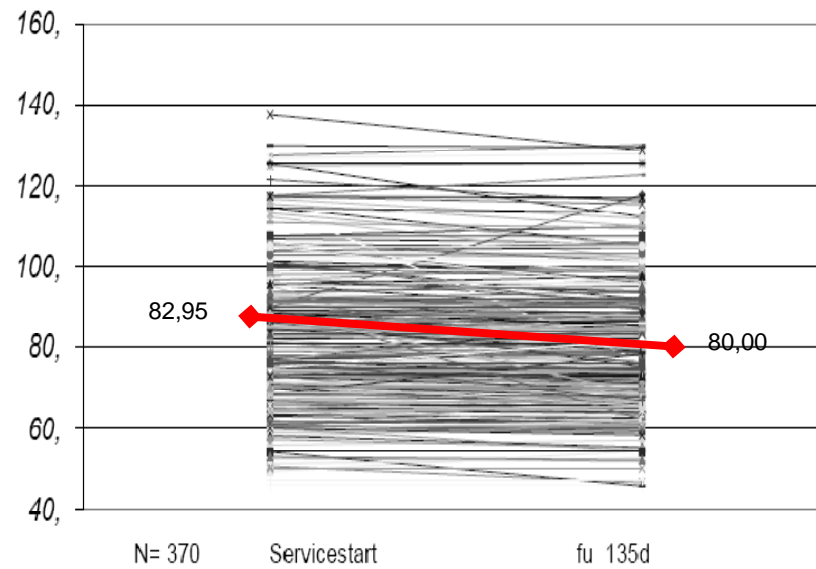


## Lebensqualität

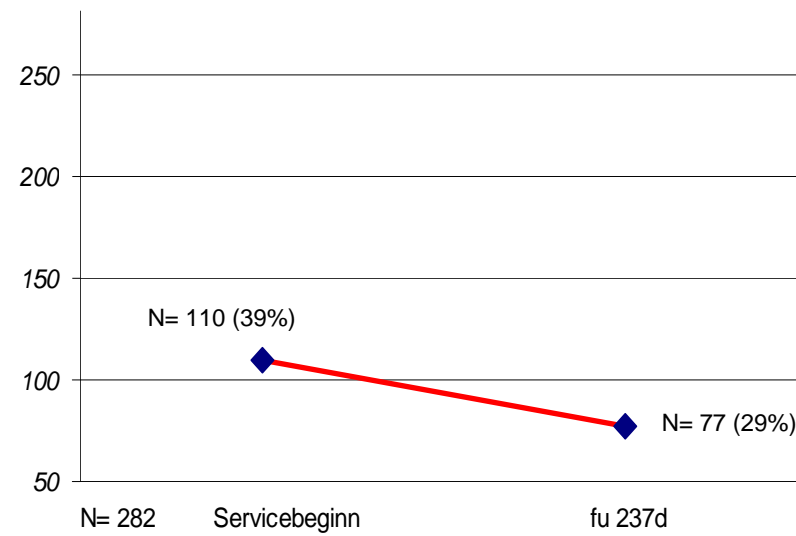


# Ergebnisse

Entwicklung Körpergewicht [kg]



Entwicklung RR (>140/90 mmHg)



# Perspektiven



- IT- Interoperabilität / Dokumentationsroutinen
- Multimodulare Adjustierbarkeit
- Ausweitung
  - Multimorbidität / Population
  - Kostenträger
  - Fläche

